

ПРОЕКТ ЛЕСОВОССТАНОВЛЕНИЯ

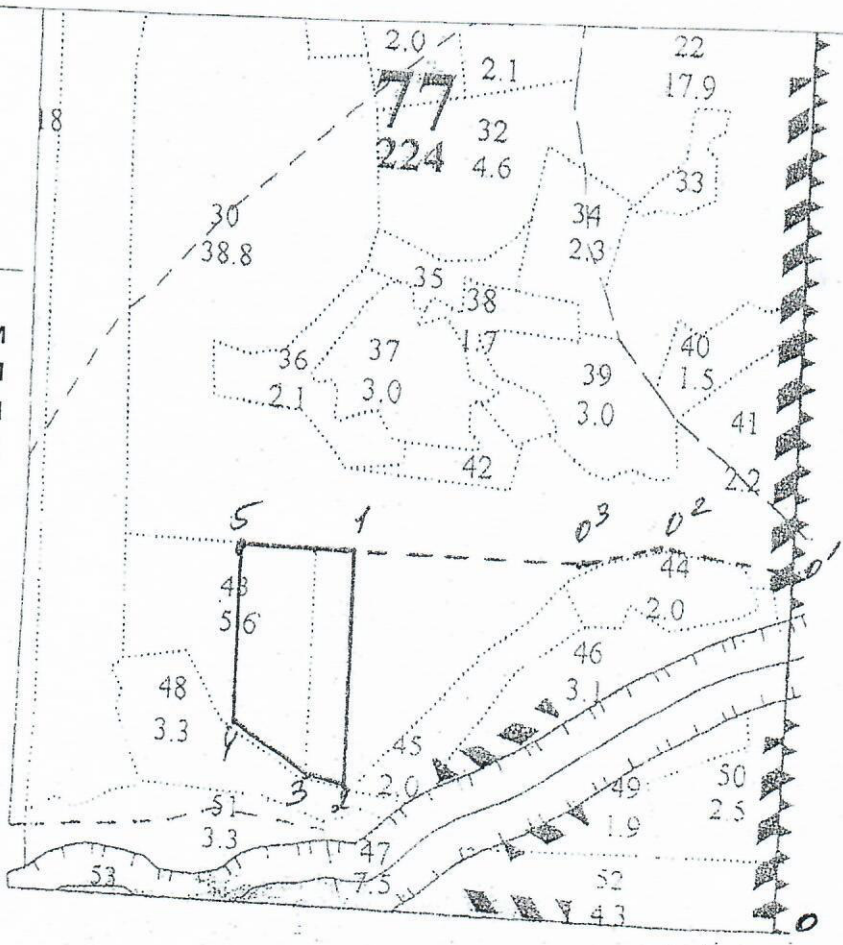
(искусственное лесовосстановление)

на 2020 г.

Участковое лесничество Суслонгерское, лесной участок Филипп-Солинский
 Арендатор ООО «ИнвестФорест»
 Номер квартала 77 Номер выдела 30.43 Площадь участка 43 га
 Группа лесов Эксплуат. Категория вырубки Главная порода Сосна об.
 Сопутствующие породы _____
 Вид культур еловые
 сплошные, частичные, предварительные, реконструкция

План участка, масштаб 1:10000

Привязка		
СЗ	13°	480м
ЮЗ	84°	181м
ЮЗ	63°	115м
ЮЗ	78°	295м
Разметка		
ЮВ	14°	310м
ЮЗ	86°	50м
СЗ	71°	125м
СЗ	14°	238м
СВ	78°	150м



- Условные обозначения:
- опасные места для работы
 - направление движения механизмов
 - безопасные зоны работы механизмов
 - места стоянки механизмов

1. Категория лесокультурной площади: всерубка 2019 состояние очистки удовлетворительное

2. Рельеф, почва, мех. состав, степень влажности: равнинная почва 4А

3. Напочвенный покров (важнейшие растения индикаторы, степень задернения почвы): степень задернения почвы - слабая

4. Тип леса, тип лесорастительных условий С34 Вд - Сосняк замшелый

5. Наличие естественного возобновления (по породам), тыс. шт./га. _____
размещение, ср. высота, м _____

6. Захламленность _____ м. куб./га, наличие пней (валунов) 250 ± 350 шт./га
средний диаметр 28 ± 32 см.

7. Зараженность почвы вредителями, вид, шт./га. _____

8. Состав, возраст, полнота, класс бонитета реконструируемого насаждения _____

9. Способ реконструкции: ширина и направление коридоров, кулис, размеры окон, площадь расчищенных коридоров от общей площади реконструируемого участка (в %) _____

10. Сроки и виды подготовки площади: (применяемые машины и орудия) осень 2019
гусеничный трактор бороза тракторной АХТ-55
и плугом ПЛ-70

11. Способы и время обработки почвы (механизированная, конная, ручная, сплошная, полосами, бороздами, террасирование, площадками и т.д.), глубина обработки почвы, применяемые машины и орудия механизированная бороза на глубину 0,17 м трактором АХТ-55 и ПЛ-70

12. Размещение и размер площадок, террас, полос, борозд на площади и их направление: размещение борозд Ю-С

13. Метод и способ создания культур (посадка сеянцами, саженцами, посев рядовой, строчно-ленточный, комбинированный, ручной, механизированный): посадка сеянцами
применяемая ручная пила (применяемые машины и орудия) с помощью "Солнечка"

14. Количество посадочных (посевных) мест на 1 га, тыс. шт. 2550

15. Размещение посадочных (посевных) мест: расстояние между рядами (площадками) 3,5, в рядах (площадках) 1,1

16. Схема смешения пород С - С - С - С
С - С - С - С

17. Потребность в посадочном (посевном) материале на 1 га 2550
на всю площадь по породам 10965 шт сеянцы ели

18. Характеристика посадочного (посевного) материала по породам: сеянцы сос
селекционная категория посадочного материала с закрытой кор. системой
происхождение с собственного сада
номер сертификата качества семян _____

19. Способ подготовки семян к посеву _____

20. Вид и способ ухода на кратность

1-й год 1 раз - агротехнический уход
2-й год 2 раза - агротехнический и лесовосстановительный
3-й год 2 раза - агротехнический и лесовосстановительный
4-й год 1 раз - лесовосстановительный

21. Противопожарные и защитные мероприятия интерализация на
периметру участка путем ЛВП-70

22. Показатели оценки восстанавливаемых лесов для признания работ по
лесовосстановлению завершенными: возраст 7 лет, количество на 1 га не менее 20 шт.
средняя высота не менее 1,2 м, сомкнутость _____

23. Безопасные способы выполнения работ _____

Составил арендатор

нач. лесного участка Петров В.В

должность

фамилия, и.о.

С.В. 2.1
подпись, число